



Nes®

The Thread Repair Experts

NES sisäkierteen puhdistus- ja korjaustyökalu korvaa lukemattomat kierretapit!

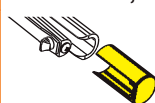
- Nopeasti säädettävissä kaikille kierteen halkaisijoille ja nousuille.
- Soveltuu kaikille kierretyypeille, tuumaisille, metrisille, oikean- ja vasenkätisille kierteilte ja kaikille nousuille
- Suurin hyöty verrattuna kierretappeihin on se, että puhdistuksen ja korjauksen voi aloittaa mistä tahansa kierteen kohdasta, usein kierre on vahingoittunut kierteen päästä.
- Karkaistusta teräksestä (862RC) tehdyt terät ohjautuvat olemassa olevaan kierteeseen korjaten ja puhdistaan vaurioituneen osan kierteesestä.
- Ei tarvetta esimitäukselle.

HUOMIO!

- Säädä terän voimaa korjatessa kierteitä.
- Kiristä työkaluja käsin.
- Älä käytä jatkovartta työstäessäsi kierrettä.
- Huolehdi terän voitelusta työkalua käytettäessä.
- Säilytä kaikki osat öljytynä.

HUOMAA!

Alumiinin ja muiden pehmeiden metallien kanssa muista käyttää mukana tulleita keltaisia muovisuojia.



U.S Pat No. 6544127 5060330 patented in other countries
Made in Israel | website: www.nes.co.il

Yhdistelmäsarja 1015

Ulko- ja sisäkierteen puhdistus- ja korjaussarja

Sisäkierteen korjaus ja puhdistus



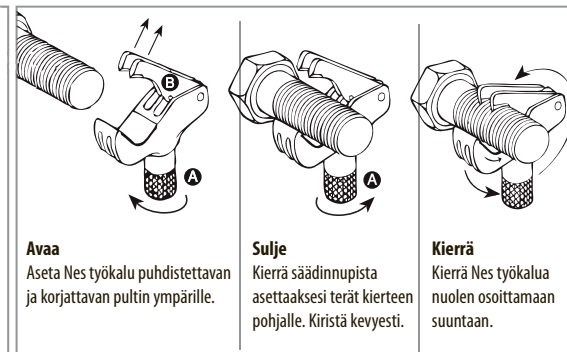
Aseta säätöruuvi (K) kuusioruuviin (X) työkalun rungossa.

Varmista kiertämällä säätöruuvia, että terä on pohja-asennossa. Aseta Nes työkalu vaurioituneeseen kierteeseen.

Kierrä säätöruuvia (K) niin, että Nes työkalun teräosa kiinnittyy vaurioituneeseen kierteen uraan (H). Huomioi, että käsin tehty kiristys riittää

Kierrä vääntövarresta haluttuun suuntaan kuvan mukaisesti

Ulkokierteen korjaus ja puhdistus



Avaa
Aseta Nes työkalu puhdistettavan ja korjattavan pultin ympärille.

Sulje
Kierrä säädinnupista asettaaksesi terät kierteen pohjalle. Kiristä kevyesti.

Kierrä
Kierrä Nes työkalua nuolen osoittamaan suuntaan.

Sisäkierresarjan osat:

Malli	Tuotenumero	Range		
		Tuuma	mm	Putki
Nes21	07210	5/16" – 7/16"	8 - 12	1/8" – 3/16"
Nes22	07220	1/2" – 5/8"	12 - 16	1/4" – 3/8"

Ulkokierresarjan osat:

Malli	Tuotenumero	Range		
		Tuuma	mm	Putki
Nes 1A	06001	5/32" – 11/16"	4 - 18	UPTO 7/16"

Sisäkierresarjan vaihtoterät:

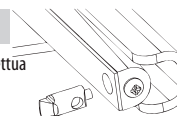
Malli	Tuotenumero	ISO, UN, UNC, UNF, NPT	Color	Sisältyy sarjaan
RK21 60°	07216	ISO, UN, UNC, UNF, NPT	Black	Sisältyy sarjaan
RK22 60°	07226	ISO, UN, UNC, UNF, NPT	Black	Sisältyy sarjaan
RK21 55°	07215	BSW, BSF, BSP	Orange	Sisältyy sarjaan
RK22 55°	07225	BSW, BSF, BSP	Orange	Sisältyy sarjaan

Ulkokierresarjan - varaterät:

Malli	Tuotenumero	ISO, UN, UNC, UNF, NPT	Color	Sisältyy sarjaan
RK1 60°	00010	ISO, UN, UNC, UNF, NPT	Black	Sisältyy sarjaan
RK1 55°	00020	BSW, BSF, BSP	Orange	Sisältyy sarjaan

Terän vaihto - sisäkierre:

- Ruuvaa ruuvia auki (teräosan päässä) kunnes saat poistettua vanhan terän.
- Aseta uusi terä paikalleen ja kiristä.



Terän vaihto - ulkokierre:

- Irrota jousisokka (C).
- Teriä (C) kunnes sokka on kokonaan näkyvässä (D).
- Vaihda terät, laske ne paikoilleen ja aseta jousisokka paikoilleen (C).

